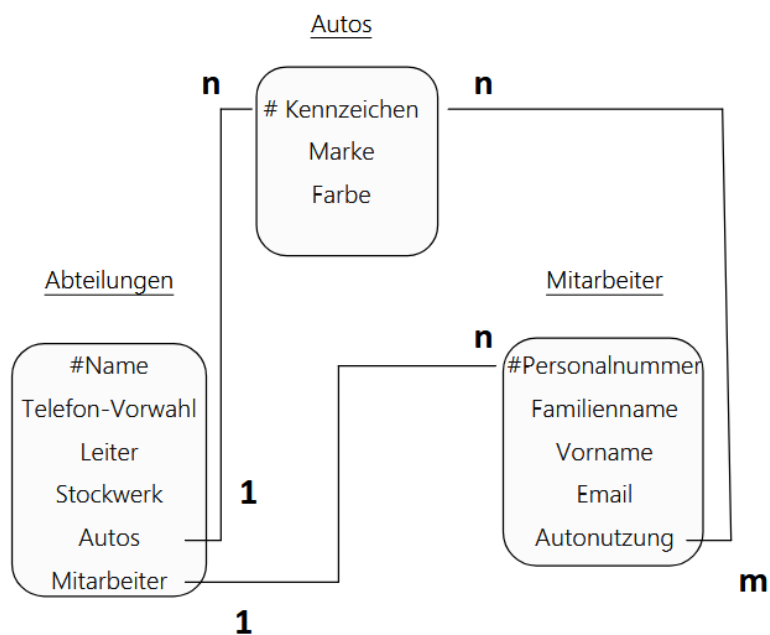




## Fehler in Lösung !!

---

So stand das als Teil des Lösungsvorschlags im Portal :

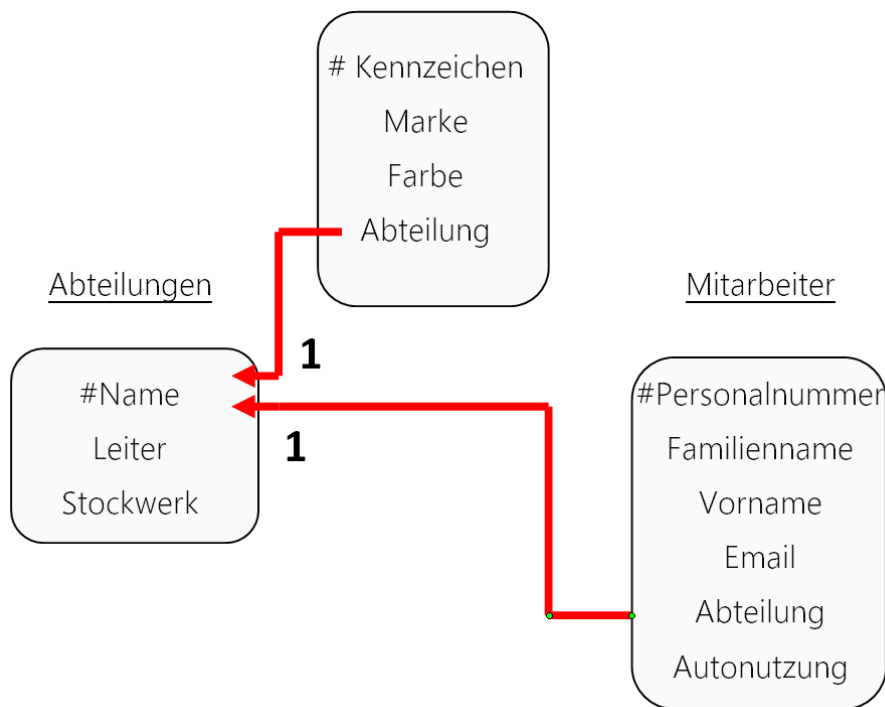


Die Kardinalitäten sind schon richtig, das passt, aber die Zeiger bei der Abteilungs-table sind falsch positioniert !

Wenn sie z.b. einer Abteilung 5 Autos zuordnen wollen, müßten sein das Feld „Autos“ der Abteilungs-table 5 Werte reinschreiben !

## Fehler !!!

Der Zeiger muß immer in der table stehen, bei der die zur anderen table gerichtete Kardinalität die Relation 1 aufweist :



Jetzt steht in der Auto-table bei jeder Zelle „Abteilung“ nur noch ein (!) Wert, eine Abteilung kann aber bei vielen Autos als Abteilung drinstehen.

Entschuldigung, ich hatte das vergessen (das Thema kommt nur einmal pro Jahr, da kommt das leider schon mal vor...).