



## Windows Praxis 1

---

Die Emails, die ich bekommen habe, zeigen daß sie bis auf ein paar unbedeutende Reibungsverluste die Windows-Domäne zum Laufen gekriegt haben.

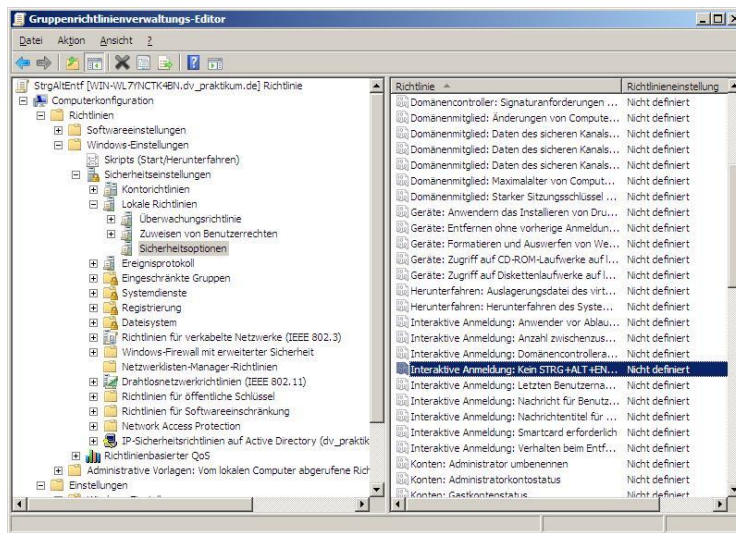
Detaillierte Fehleranalyse bei Spezialproblemen ist leider sehr schwierig. Aber auch im „Präsenzbetrieb“ waren Installationsfehler im Nachhinein kaum zu beheben. Im Allgemeinen war eine Neuinstallation der schnellere Weg ...

Schwierigkeiten gabs bei der Einstellung der Gruppenrichtlinien. Ich will es ihnen nur zeigen, nicht verkaufen ! Es ist leider ziemlich unübersichtlich.

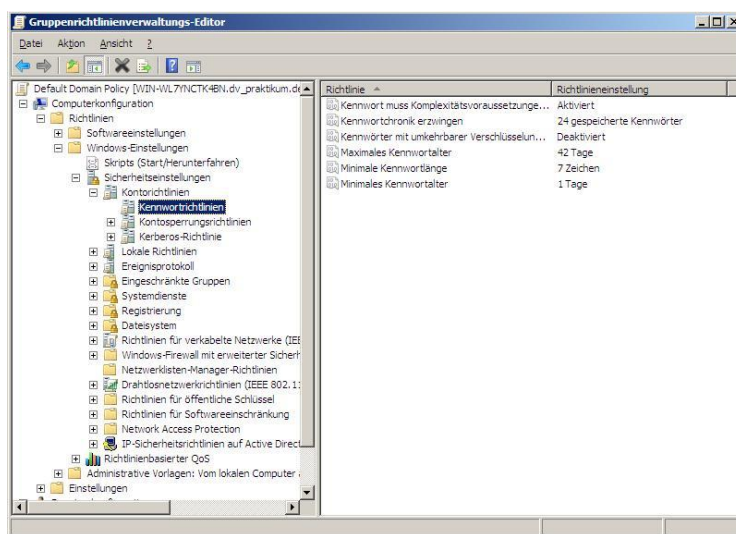
Grundregel : Sie dürfen Computerrichtlinien nur auf Container anwenden, in denen sich Computer befinden, genauso die Benutzerrichtlinien nur auf Container, die auch Benutzer enthalten

Die Einstellung für STR/ALT/NETF und die Reduzierung der Kennwortanforderungen, sind Computerrichtlinien !

Das“STRG/ALT/ENTF“ können sie an Ihrem Computercontainer machen :



Die Einstellungen für die Kennungsparameter müssen Sie in der default domain policy machen :



Dann gpupdate / force und dann alles im Client testen ....