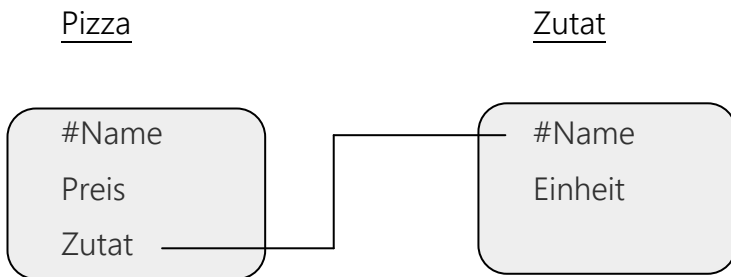




Pizzaservice

Für einen Pizzaservice soll eine Datenbank entwickelt werden. Gespeichert werden sollen die Pizzen (Mare, Funghi,...) mit ihrem Verkaufspreis (in ct), sowie die Zutaten (Boden, Käse, Tomaten). Unerfahrene Köche können dann mit einem Tablet (Witz !) z.B. Zutatenlisten abfragen.

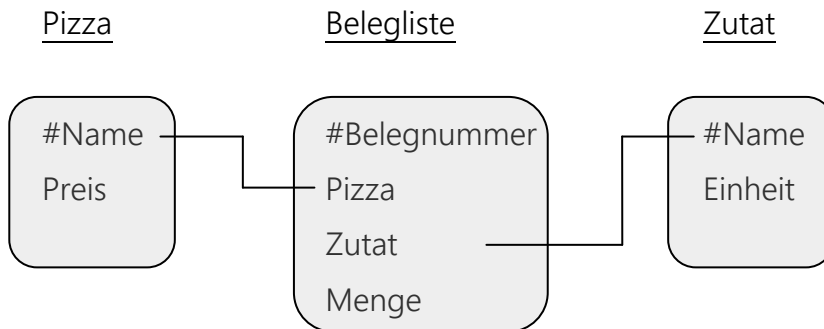
1. Erstellen Sie ein korrektes ER-Modell für die dafür nötigen tables.
2. Formulieren Sie an Ihrem ER-Modell die Frage nach der Kardinalität (1:n ?) als Text, so daß erkennbar wird, ob Sie diese Bedingung verstanden haben. (Das könnte man so prüfen...)
3. Modifizieren Sie ihr Modell falls nötig, und geben sie mit ein paar Beispielzeilen die tables in Tabellenform an.



Besteht eine Pizza aus mehreren Zutaten ? -> n

Ist eine Zutat auf mehreren Pizzen ? -> m

also Zwischentable (mit möglichst sinnvollen Attributen) :



Eine Pizza kommt in mehreren Belegvorgängen vor -> n

In einem Belegvorgang steht nur eine Pizza -> 1

Eine Zutat findet sich auf mehreren Pizzen -> n

Bei einem Belegvorgang wird nur eine Zutat draufgelegt -> 1

Passt !

Pizza

#Name	Preis
Funghi	850
Nonna	800
Hawaii	900
Mare	960

Belegliste

#Belegnummer	Pizza	Zutat	Menge
1	Funghi	Boden	1
2	Funghi	Käse	100
3	Mare	Boden	1

Zutat

#Name	Einheit
Boden	Stück
Käse	Gramm
Pepperoni	Stück



Biokiste

Das ist eine recht umfangreiche Aufgabe, für eine Prüfung z.B. viel zu umfangreich. Es ist aber eine gute Übung zum ER-Modell.

Ihre Oma eröffnet einen Heim-Lieferdienst für Bio-Lebensmittel. Sie als Techniker sollen eine Datenbank für die Verwaltung aufbauen. Der Service funktioniert folgendermaßen :

- Kunden abonnieren ein Bio-Kiste (oder mehrere)
- Es gibt verschiedene Bio-Kisten (Standard, Vegetarisch, Premium, Familie)
- Die Kisten enthalten Bio-Lebensmittel (Brote, Gemüse, Fleisch..)
- Die Lebensmittel werden von verschiedenen Lieferanten zugekauft

Welche Informationen sollten sinnvoll erfasst werden, wie sieht das ER-Modell aus ? (Modifizieren falls nötig)



Biokiste

Erster Entwurf : gespeichert werden Kunden, Kisten, Lebensmittel und Lieferanten :

Kisten

#Name
Preis
Lebensmittel

Kunden

#KDnummer
Anschrift
Email
Kistenwahl

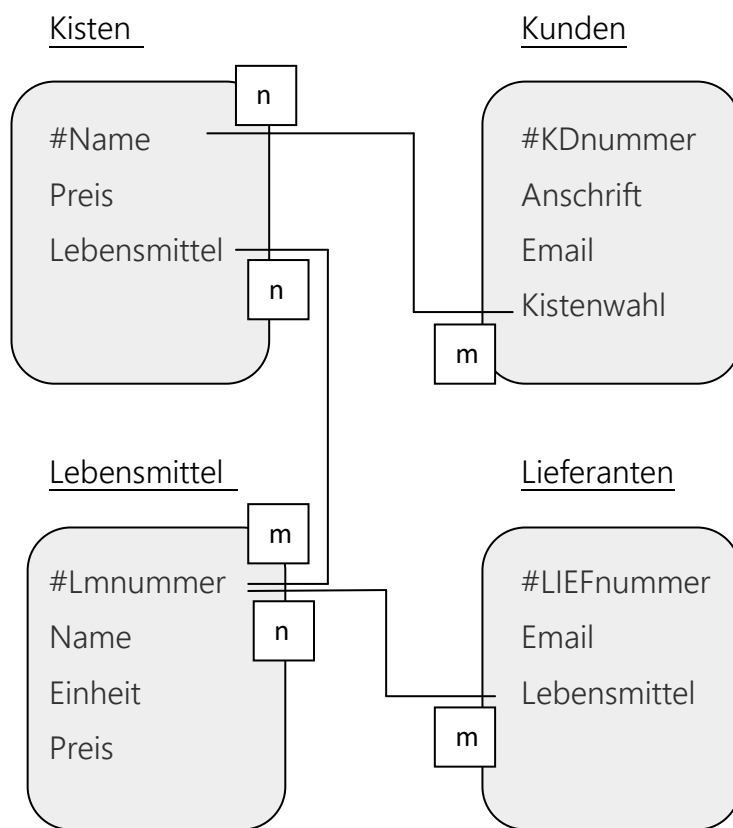
Lebensmittel

#Lmnummer
Name
Einheit
Preis

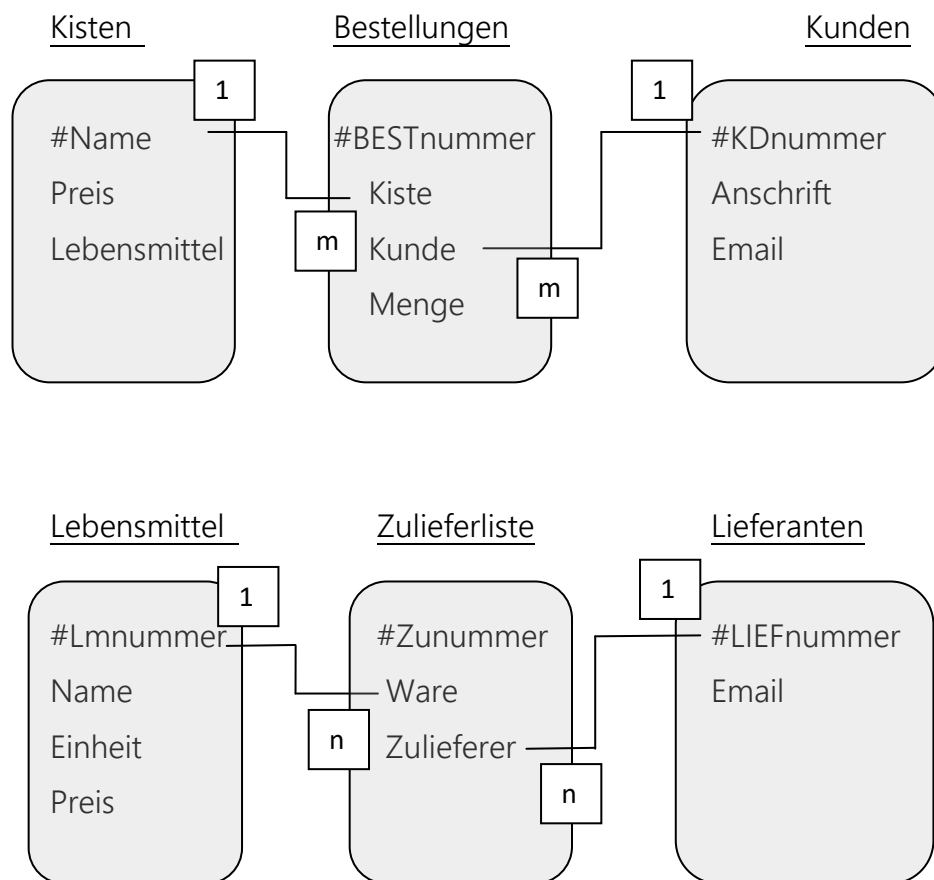
Lieferanten

#LIEFnummer
Email
Lebensmittel

Prüfung der Kardinalitäten :



Zwischentables:



Zwischentables:

